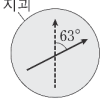
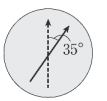

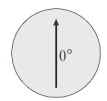


001

[변형] 지구과학 II 2017학년도 대학수학능력시험 19번

표는 대륙의 이동을 알아보기 위해 어느 지괴의 암석에 기록된 지질 시대별 고지자기 북각과 진북 방향을 나타낸 것이다.

지질 시대	취라기	전기 백악기	후기 백악기	팔레오기·네오기
고지자기 북각	+25°	+36°	+44°	+50°
진북 방향				

이 지괴에 대한 설명으로 옳은 것만을 [보기]에서 있는 대로 고른 것은? (단, 지리상 북극의 위치는 변하지 않았다.)

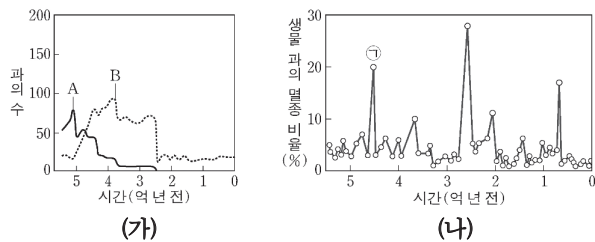
보기

- ㄱ. 팔레오기·네오기에 북반구에 위치하였다.
- ㄴ. 백악기 동안 고위도 방향으로 이동하였다.
- ㄷ. 취라기 이후 시계 방향으로 회전하였다.

002

지구과학 II 2019학년도 6월 모의평가 13번

그림 (가)는 현생 누대 동안 완족류와 삼엽충의 과의 수 변화를, (나)는 현생 누대 동안 생물 과의 멸종 비율을 나타낸 것이다. A와 B는 각각 완족류와 삼엽충 중 하나이다.



이에 대한 설명으로 옳은 것만을 [보기]에서 있는 대로 고른 것은? [3점]

보기

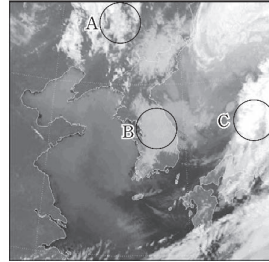
- ㄱ. (가)에서 A는 삼엽충이다.
- ㄴ. (나)에서 ① 시기에 갑주어가 멸종하였다.
- ㄷ. B의 과의 수는 공룡이 멸종한 시기에 가장 많이 감소하였다.

003

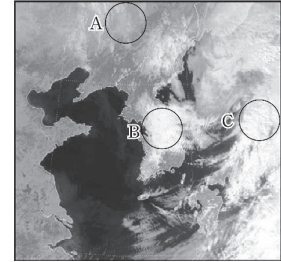
[변형] 지구과학 I 2010학년도 6월 모의평가 10번

다음은 기상위성 영상에 나타나는 구름의 특징에 대한 설명이고, 그림은 같은 시각에 다른 파장으로 관측한 기상위성 영상이다.

- 적외선 영상에서는 적란운이나 권운 등 구름 상부의 고도가 높을수록 밝게 보이며, 안개와 하층운은 어둡게 보인다.
- 가시광선 영상에서는 구름이 두꺼울수록 태양광의 반사가 커서 밝게 보인다.



적외선 영상



가시광선 영상

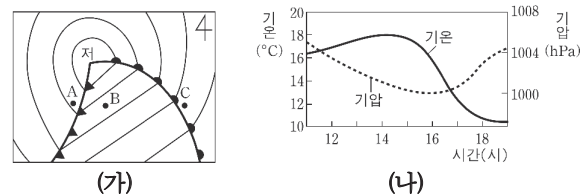
이 자료에 대한 설명으로 옳은 것은? [3점]

- ① A 지역이 C 지역보다 구름의 두께가 두껍다.
- ② A 지역과 B 지역에 있는 구름은 같은 종류이다.
- ③ B 지역이 C 지역보다 구름 상부의 고도가 높다.
- ④ C 지역은 적운형 구름에 덮여 있다.
- ⑤ 적외선 영상은 가시광선 영상보다 관측 가능 시간이 짧다.

004

지구과학 I 2010학년도 9월 모의평가 8번

그림 (가)는 우리나라 기상 관측소 A, B, C의 위치가 표시된 어느 날 13시의 일기도를, (나)는 이날 A~C 중 한 관측소에서 측정된 기상 요소를 나타낸 것이다.



(가)

(나)

이에 대한 설명으로 옳은 것만을 [보기]에서 있는 대로 고른 것은? [3점]

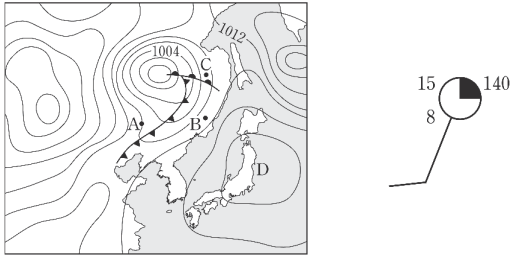
보기

- ㄱ. (가)의 A 부근에는 적란운이 발달한다.
- ㄴ. (나)의 측정값을 얻은 관측소는 B이다.
- ㄷ. 이날 C에서의 풍향은 시계 방향으로 변한다.

005

지구과학 I 2013학년도 6월 모의평가 11번

그림 (가)는 어느 날 우리나라 주변의 지상 일기도를 나타낸 것이고, (나)는 A, B, C 중 한 지점의 일기 기호이다.



(가) (나)

이에 대한 설명으로 옳은 것만을 [보기]에서 있는 대로 고른 것은? (단, 등압선 간격은 4hPa이다.) [3점]

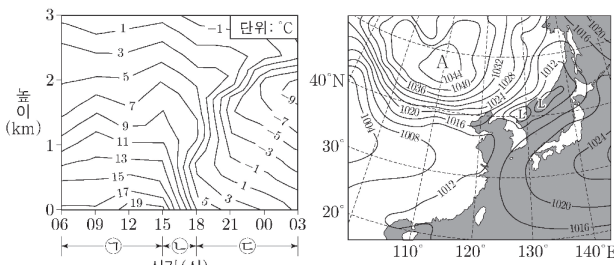
보기

- ㄱ. A 지점을 지나는 등압선은 1012hPa이다.
- ㄴ. (나)는 B 지점의 일기 기호이다.
- ㄷ. D 지역에 고기압이 위치한다.

006

지구과학 I 2019학년도 대학수학능력시험 10번

그림 (가)는 어느 날 06시부터 21시간 동안 우리나라 어느 관측소에서 높이에 따른 기온을, (나)는 이날 06시의 우리나라 주변 지상 일기도를 나타낸 것이다. 관측 기간 동안 온난 전선과 한랭 전선 중 하나가 이 관측소를 통과하였다.



(가) (나)

이에 대한 설명으로 옳은 것만을 [보기]에서 있는 대로 고른 것은? [3점]

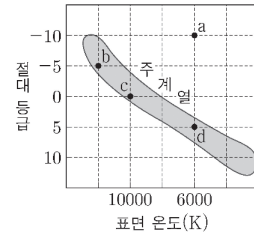
보기

- ㄱ. 관측소를 통과한 전선은 온난 전선이다.
- ㄴ. 관측소의 지상 평균 기압은 ㉠ 시기가 ㉡ 시기보다 높다.
- ㄷ. ㉠ 시기에 관측소는 A 지역 기단의 영향을 받는다.

007

지구과학 II 2019학년도 대학수학능력시험 13번

그림은 같은 성단의 별 a~d를 H-R도에 나타낸 것이다.



a~d에 대한 설명으로 옳은 것만을 [보기]에서 있는 대로 고른 것은? [3점]

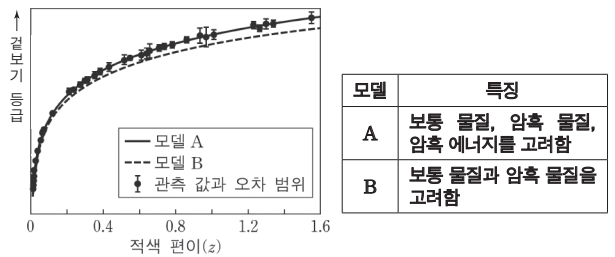
보기

- ㄱ. 반지름은 a가 d의 1000배이다.
- ㄴ. 중심 온도가 가장 높은 별은 b이다.
- ㄷ. 수소 흡수선이 가장 강한 별은 c이다.

008

[변형] 지구과학 II 2017학년도 대학수학능력시험 13번

그림은 외부 은하에서 발견된 Ia형 초신성의 관측 자료와 우주 팽창을 설명하기 위한 두 모델 A와 B를, 표는 A와 B의 특징을 나타낸 것이다.



이에 대한 설명으로 옳은 것만을 [보기]에서 있는 대로 고른 것은? [3점]

보기

- ㄱ. Ia형 초신성의 절대 등급은 거리가 멀수록 커진다.
- ㄴ. z=1.2인 Ia형 초신성의 거리 예측 값은 A가 B보다 크다.
- ㄷ. 관측 자료에 나타난 우주의 팽창을 설명하기 위해서는 암흑 에너지도 고려해야 한다.